

FACHDIENST FÜR BILDUNGSCHANCEN



**Tagung zum Thema Bildungsgerechtigkeit in Kitas
am 22./23.11.2023 - Workshop**

FACHDIENST FÜR BILDUNGSCHANCEN

WORKSHOP TAGUNG BILDUNGSGERECHTIGKEIT

1. Gründe
2. Struktur & Zielgruppe
3. Fallbeispiel Alex
4. Posterpräsentation
5. Elternstimmen

FACHDIENST FÜR BILDUNGSCHANCEN

WORKSHOP TAGUNG BILDUNGSGERECHTIGKEIT

1. Gründe

FACHDIENST FÜR BILDUNGSCHANCEN

GRÜNDE

FACHDIENST FÜR BILDUNGSCHANCEN

GRÜNDE

Wortschatz 5-Jährige: 1 Jahr Rückstand
(keine/geringe formale Bildung Mutter vs. Mutter mit Hochschulabschluss)

FACHDIENST FÜR BILDUNGSCHANCEN

GRÜNDE

Besuch Eltern-Kind-Turnen unter 2-Jährige: 10% vs. 22%
(Eltern mit niedrigem vs. hohem Bildungsabschluss)

Wortschatz 5-Jährige: 1 Jahr Rückstand
(keine/geringe formale Bildung Mutter vs. Mutter mit Hochschulabschluss)

FACHDIENST FÜR BILDUNGSCHANCEN

GRÜNDE

Besuch Eltern-Kind-Turnen unter 2-Jährige: 10% vs. 22%
(Eltern mit niedrigem vs. hohem Bildungsabschluss)

Wortschatz 5-Jährige: 1 Jahr Rückstand
(keine/geringe formale Bildung Mutter vs. Mutter mit Hochschulabschluss)

Besuch Musikangebote 2- unter 6-Jährige: 10% vs. 25%
(Eltern mit niedrigem vs. hohem Bildungsabschluss)

FACHDIENST FÜR BILDUNGSCHANCEN

GRÜNDE

Besuch Eltern-Kind-Turnen unter 2-Jährige: 10% vs. 22%
(Eltern mit niedrigem vs. hohem Bildungsabschluss)

Wortschatz 5-Jährige: 1 Jahr Rückstand
(keine/geringe formale Bildung Mutter vs. Mutter mit Hochschulabschluss)

Betreuungsquote unter 3-Jährige: 18% vs. 39%
(Eltern mit niedrigem vs. hohem Bildungsabschluss)

Besuch Musikangebote 2- unter 6-Jährige: 10% vs. 25%
(Eltern mit niedrigem vs. hohem Bildungsabschluss)

FACHDIENST FÜR BILDUNGSCHANCEN

GRÜNDE

Besuch Eltern-Kind-Turnen unter 2-Jährige: 10% vs. 22%
(Eltern mit niedrigem vs. hohem Bildungsabschluss)

Wortschatz 5-Jährige: 1 Jahr Rückstand
(keine/geringe formale Bildung Mutter vs. Mutter mit Hochschulabschluss)

Betreuungsquote unter 3-Jährige: 18% vs. 39%
(Eltern mit niedrigem vs. hohem Bildungsabschluss)

Besuch Musikangebote 2- unter 6-Jährige: 10% vs. 25%
(Eltern mit niedrigem vs. hohem Bildungsabschluss)

Kitas sind erheblich sozial und ethnisch segregiert

FACHDIENST FÜR BILDUNGSCHANCEN

GRÜNDE

Besuch Eltern-Kind-Turnen unter 2-Jährige: 10% vs. 22%
(Eltern mit niedrigem vs. hohem Bildungsabschluss)

Wortschatz 5-Jährige: 1 Jahr Rückstand
(keine/geringe formale Bildung Mutter vs. Mutter mit Hochschulabschluss)

Wahrscheinlichkeit Klassenwiederholung 1,5-fach erhöht
(sozioökonomisch benachteiligte Kinder vs. Gesamtdurchschnitt)

Betreuungsquote unter 3-Jährige: 18% vs. 39%
(Eltern mit niedrigem vs. hohem Bildungsabschluss)

Besuch Musikangebote 2- unter 6-Jährige: 10% vs. 25%
(Eltern mit niedrigem vs. hohem Bildungsabschluss)

Kitas sind erheblich sozial und ethnisch segregiert

FACHDIENST FÜR BILDUNGSCHANCEN

GRÜNDE

Besuch Gymnasium: 6% vs. 67%
(Eltern mit Hauptschulabschluss vs. Eltern mit (Fach-)Abitur)

Besuch Eltern-Kind-Turnen unter 2-Jährige: 10% vs. 22%
(Eltern mit niedrigem vs. hohem Bildungsabschluss)

Wortschatz 5-Jährige: 1 Jahr Rückstand
(keine/geringe formale Bildung Mutter vs. Mutter mit Hochschulabschluss)

Wahrscheinlichkeit Klassenwiederholung 1,5-fach erhöht
(sozioökonomisch benachteiligte Kinder vs. Gesamtdurchschnitt)

Betreuungsquote unter 3-Jährige: 18% vs. 39%
(Eltern mit niedrigem vs. hohem Bildungsabschluss)

Besuch Musikangebote 2- unter 6-Jährige: 10% vs. 25%
(Eltern mit niedrigem vs. hohem Bildungsabschluss)

Kitas sind erheblich sozial und ethnisch segregiert

FACHDIENST FÜR BILDUNGSCHANCEN

GRÜNDE

Besuch Gymnasium: 6% vs. 67%
(Eltern mit Hauptschulabschluss vs. Eltern mit (Fach-)Abitur)

Besuch Eltern-Kind-Turnen unter 2-Jährige: 10% vs. 22%
(Eltern mit niedrigem vs. hohem Bildungsabschluss)

Wortschatz 5-Jährige: 1 Jahr Rückstand
(keine/geringe formale Bildung Mutter vs. Mutter mit Hochschulabschluss)

Wahrscheinlichkeit Klassenwiederholung 1,5-fach erhöht
(sozioökonomisch benachteiligte Kinder vs. Gesamtdurchschnitt)

Betreuungsquote unter 3-Jährige: 18% vs. 39%
(Eltern mit niedrigem vs. hohem Bildungsabschluss)

Besuch Musikangebote 2- unter 6-Jährige: 10% vs. 25%
(Eltern mit niedrigem vs. hohem Bildungsabschluss)

Leistungsstarke 15-Jährige in den Naturwissenschaften: 3% vs. 25%
(keine/geringe formale Bildung Mutter vs. Mutter mit Hochschulabschluss)

Kitas sind erheblich sozial und ethnisch segregiert

FACHDIENST FÜR BILDUNGSCHANCEN

GRÜNDE

Besuch Gymnasium: 6% vs. 67%
(Eltern mit Hauptschulabschluss vs. Eltern mit (Fach-)Abitur)

Besuch Eltern-Kind-Turnen unter 2-Jährige: 10% vs. 22%
(Eltern mit niedrigem vs. hohem Bildungsabschluss)

Wortschatz 5-Jährige: 1 Jahr Rückstand
(keine/geringe formale Bildung Mutter vs. Mutter mit Hochschulabschluss)

Wahrscheinlichkeit Klassenwiederholung 1,5-fach erhöht
(sozioökonomisch benachteiligte Kinder vs. Gesamtdurchschnitt)

Beginn Studium: 27% vs. 79%
(Nicht-Akademikerfamilie vs. Akademikerfamilie)

Betreuungsquote unter 3-Jährige: 18% vs. 39%
(Eltern mit niedrigem vs. hohem Bildungsabschluss)

Besuch Musikangebote 2- unter 6-Jährige: 10% vs. 25%
(Eltern mit niedrigem vs. hohem Bildungsabschluss)

Leistungsstarke 15-Jährige in den Naturwissenschaften: 3% vs. 25%
(keine/geringe formale Bildung Mutter vs. Mutter mit Hochschulabschluss)

Kitas sind erheblich sozial und ethnisch segregiert

FACHDIENST FÜR BILDUNGSCHANCEN

GRÜNDE

Besuch Gymnasium: 6% vs. 67%
(Eltern mit Hauptschulabschluss vs. Eltern mit (Fach-)Abitur)

Besuch Eltern-Kind-Turnen unter 2-Jährige: 10% vs. 22%
(Eltern mit niedrigem vs. hohem Bildungsabschluss)

Wortschatz 5-Jährige: 1 Jahr Rückstand
(keine/geringe formale Bildung Mutter vs. Mutter mit Hochschulabschluss)

Wahrscheinlichkeit Klassenwiederholung 1,5-fach erhöht
(sozioökonomisch benachteiligte Kinder vs. Gesamtdurchschnitt)

Beginn Studium: 27% vs. 79%
(Nicht-Akademikerfamilie vs. Akademikerfamilie)

Wirken „normale“ Kitas kompensatorisch? Unklar

Betreuungsquote unter 3-Jährige: 18% vs. 39%
(Eltern mit niedrigem vs. hohem Bildungsabschluss)

Besuch Musikangebote 2- unter 6-Jährige: 10% vs. 25%
(Eltern mit niedrigem vs. hohem Bildungsabschluss)

Leistungsstarke 15-Jährige in den Naturwissenschaften: 3% vs. 25%
(keine/geringe formale Bildung Mutter vs. Mutter mit Hochschulabschluss)

Kitas sind erheblich sozial und ethnisch segregiert

FACHDIENST FÜR BILDUNGSCHANCEN

WORKSHOP TAGUNG BILDUNGSGERECHTIGKEIT

2. Struktur und Zielgruppe

FACHDIENST FÜR BILDUNGSCHANCEN

STRUKTUR & ZIELGRUPPE

FACHDIENST FÜR BILDUNGSCHANCEN

STRUKTUR & ZIELGRUPPE

- Pro Kita ein Fachdienst (aktuell jeweils 24,5 bis 28,5 Std./Woche)

FACHDIENST FÜR BILDUNGSCHANCEN

STRUKTUR & ZIELGRUPPE

- Pro Kita ein Fachdienst (aktuell jeweils 24,5 bis 28,5 Std./Woche)
- Finanzierung über verschiedene Förderprogramme

FACHDIENST FÜR BILDUNGSCHANCEN

STRUKTUR & ZIELGRUPPE

- Pro Kita ein Fachdienst (aktuell jeweils 24,5 bis 28,5 Std./Woche)
- Finanzierung über verschiedene Förderprogramme
- Wichtigstes Auswahlkriterium der Kinder: Formales Bildungsniveau der Eltern

FACHDIENST FÜR BILDUNGSCHANCEN

WORKSHOP TAGUNG BILDUNGSGERECHTIGKEIT

3. Fallbeispiel: Alex



Alter



Familienstruktur

Alter



Wohnverhältnisse

Familienstruktur

Alter



Bisherige
Betreuungssituation

Wohnverhältnisse

Familienstruktur

Alter



Freizeitgestaltung & Soziales Netzwerk

Bisherige
Betreuungssituation

Wohnverhältnisse

Familienstruktur

Alter



Freizeitgestaltung &
Soziales Netzwerk

Bisherige
Betreuungssituation

Entwicklung und
Gesundheitszustand

Wohnverhältnisse

Familienstruktur

Alter



Freizeitgestaltung &
Soziales Netzwerk

Bisherige
Betreuungssituation

Entwicklung und
Gesundheitszustand

Wohnverhältnisse

Formale Bildung &
berufliche Situation Eltern

Familienstruktur

Alter



Freizeitgestaltung &
Soziales Netzwerk

Bisherige
Betreuungssituation

Entwicklung und
Gesundheitszustand

Wohnverhältnisse

Formale Bildung &
berufliche Situation Eltern

Familienstruktur

Materielle Situation

Alter



Freizeitgestaltung &
Soziales Netzwerk

Bisherige
Betreuungssituation

Entwicklung und
Gesundheitszustand

Wohnverhältnisse

Formale Bildung &
berufliche Situation Eltern

Familienstruktur

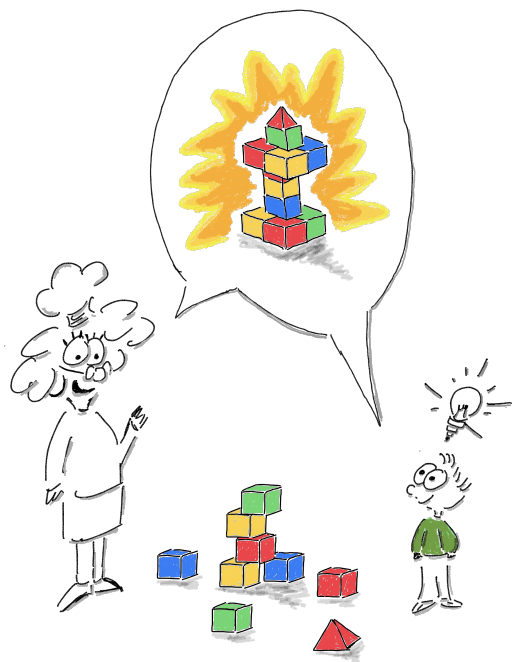
Materielle Situation

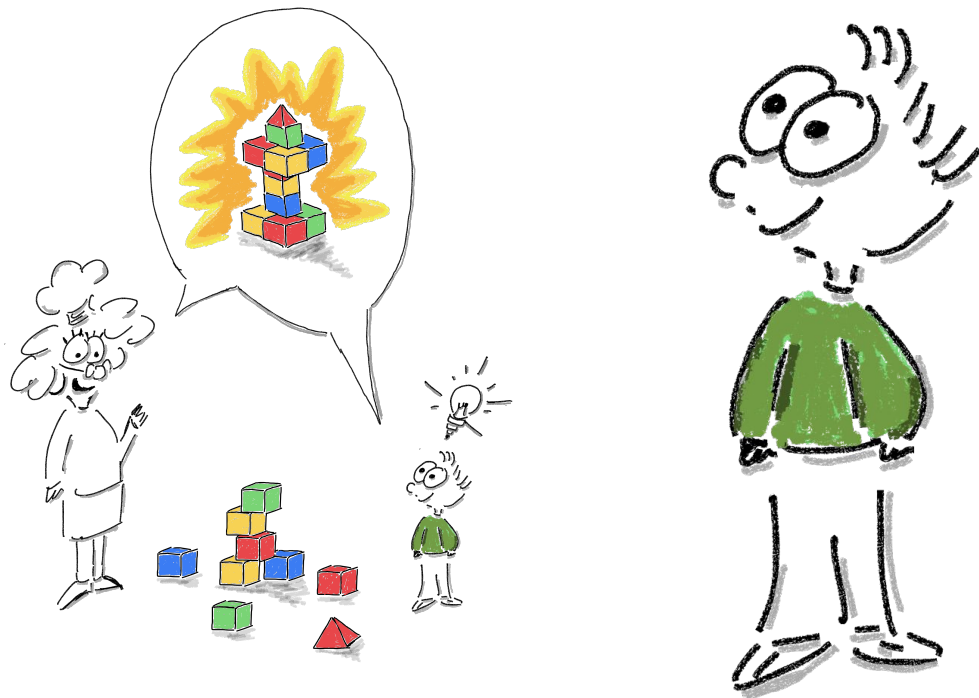
Alter

Familienalltag

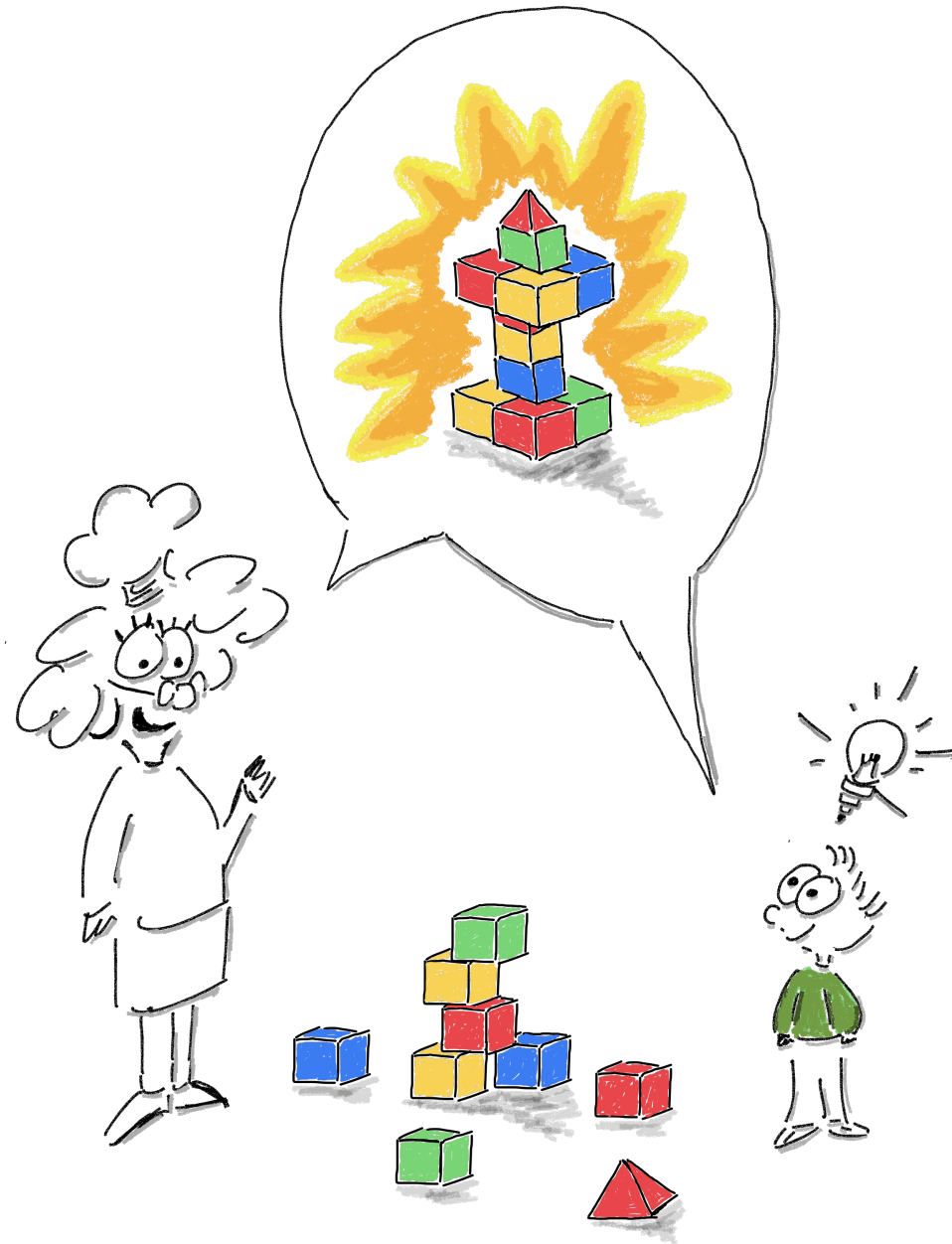


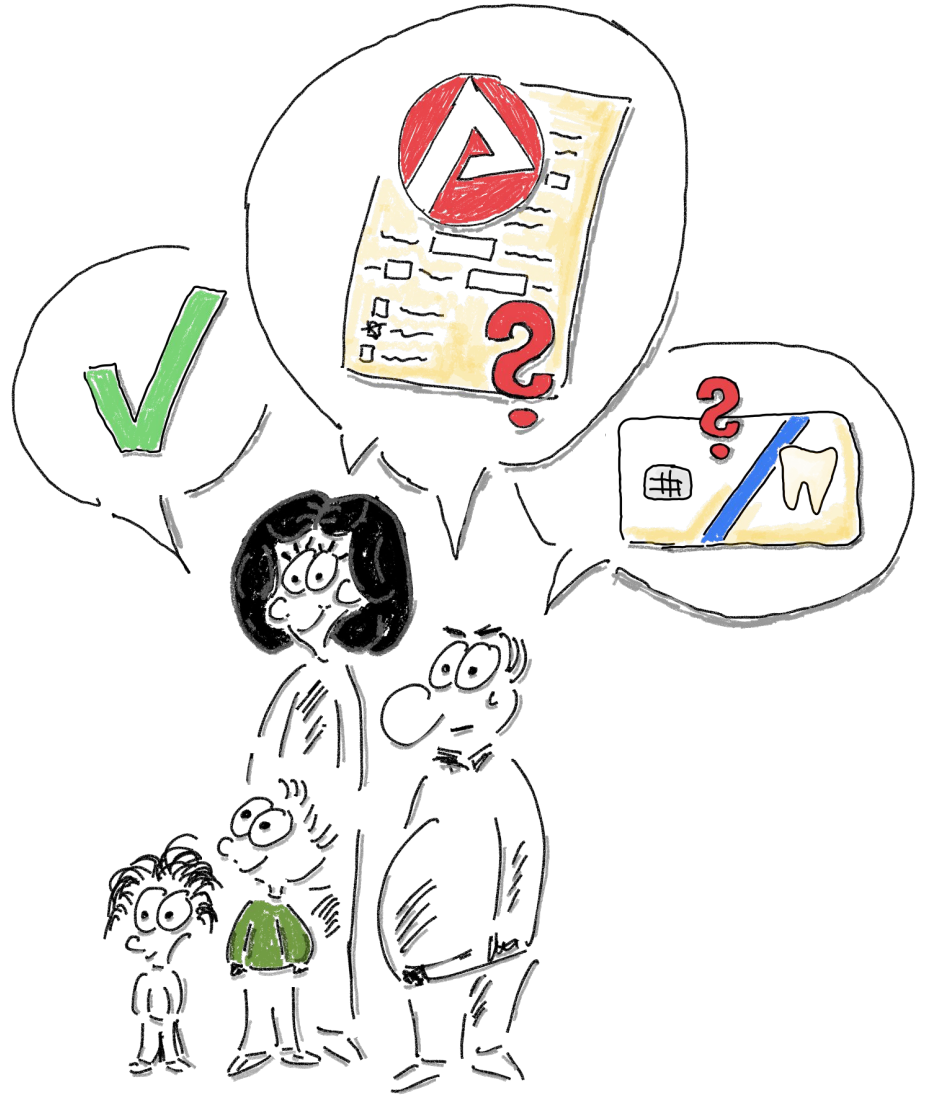


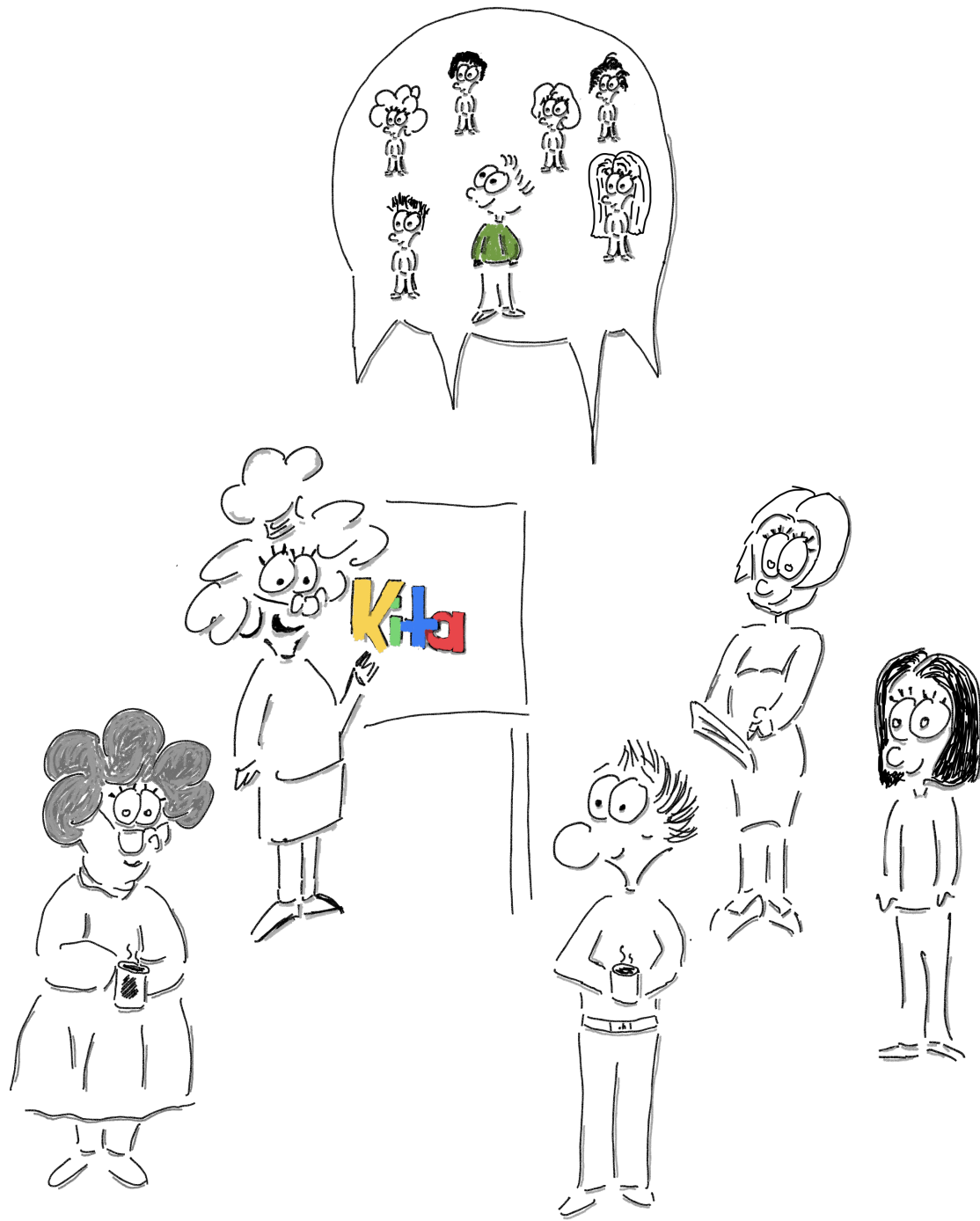
















Strukturen schaffen





ISKA

Verfahren anpassen

Strukturen schaffen





ISKA

Thematisieren & sensibilisieren

Verfahren anpassen

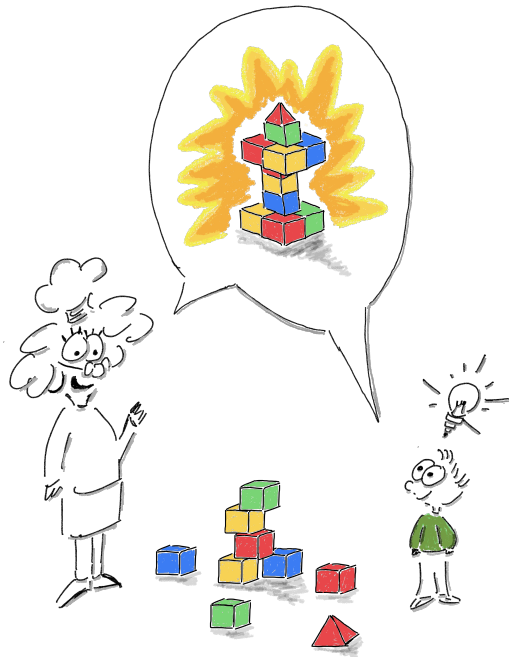
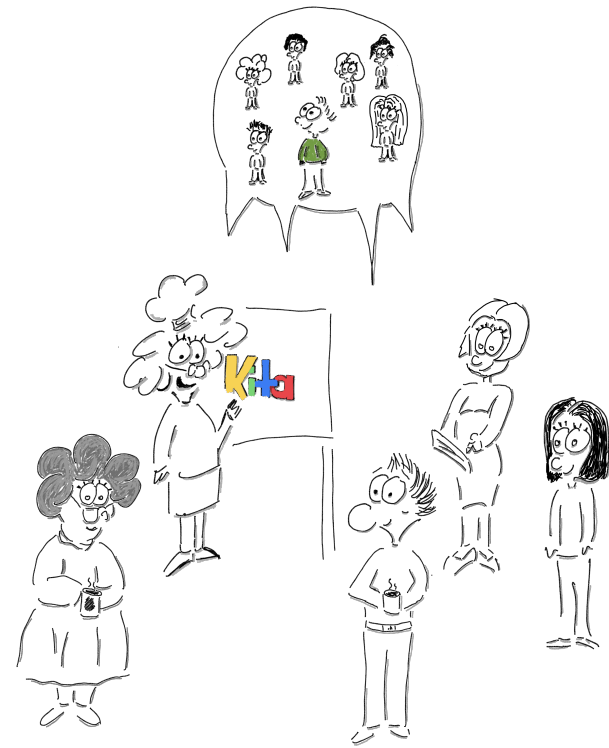
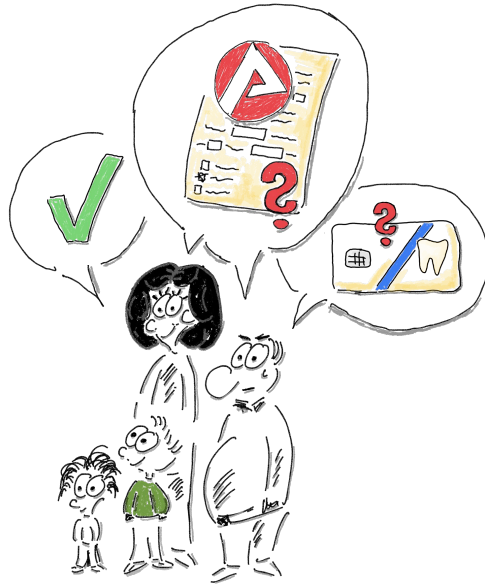
Strukturen schaffen



FACHDIENST FÜR BILDUNGSCHANCEN

WORKSHOP TAGUNG BILDUNGSGERECHTIGKEIT

4. Posterpräsentation



FACHDIENST FÜR BILDUNGSCHANCEN

WORKSHOP TAGUNG BILDUNGSGERECHTIGKEIT

5. Elternstimmen

FACHDIENST FÜR BILDUNGSCHANCEN

KONTAKT



Paula Stämmele
Yasemin Aykut-Schweizer
Tabea Schunk
Wedyan Al-Khameesi
Marina Burkowski
Katharina Kraus
Julia Schimmer

Institut für Soziale und Kulturelle Arbeit (ISKA) gemeinnützige GmbH
Gostenhofer Hauptstr. 61, 90443 Nürnberg
Tel. (09 11) 27 29 98-0
E-Mail: bildungsgerechtigkeit@iska-nuernberg.de
Internet: www.bildungsgerechtigkeit.de