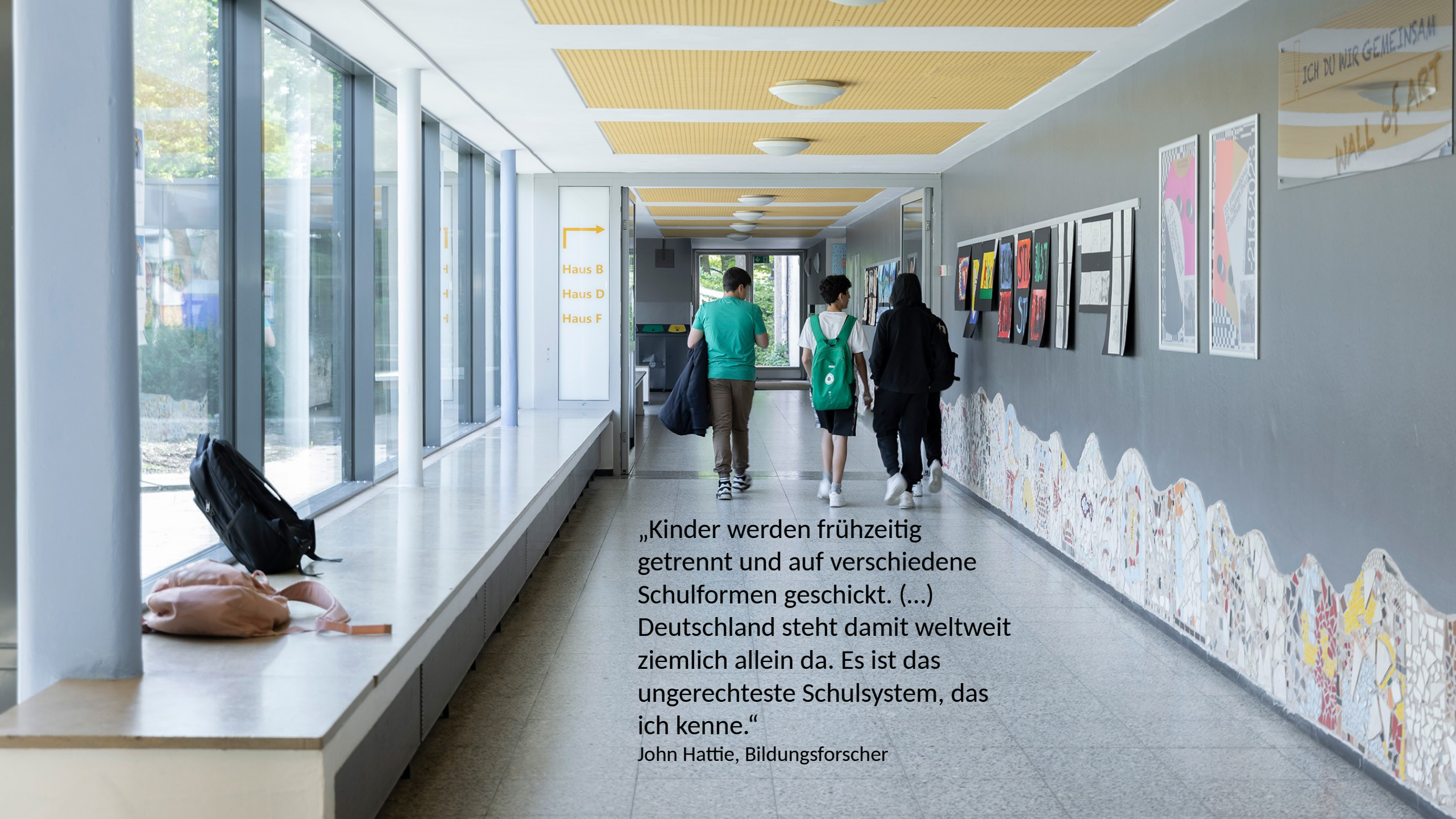




# Mittelschule Erlangen

—— Eichendorffschule ——






„Kinder werden frühzeitig  
getrennt und auf verschiedene  
Schulformen geschickt. (...)  
Deutschland steht damit weltweit  
ziemlich allein da. Es ist das  
ungerechteste Schulsystem, das  
ich kenne.“

John Hattie, Bildungsforscher






„Deutschland stürzt bei den  
Aufstiegchancen geradezu ab.“

Andreas Peichl, Professor für Volkswirtschaftslehre,  
LMU München



A man with brown hair and a light beard, wearing a light grey blazer over a blue button-down shirt, is seated at a white desk. He is focused on writing in a small, spiral-bound notebook with a yellow pen. To his left, the back of a student's head and shoulders are visible; the student is wearing a dark blue baseball cap and a grey hoodie. On the desk to the right of the man, a tablet computer is mounted on a stand. The background shows a bright, modern interior with large windows and yellow walls.

Das Deputatsmodell ist „(...) ungerecht, unflexibel, ineffizient und tendenziell überbelastend.“  
Mark Rackles, Bildungsexperte und früherer Berliner Staatssekretär



**„Unser Schulsystem verfestigt und  
verschärft immer noch zu oft soziale  
Unterschiede, statt sie auszugleichen.“**

**Bundespräsident Frank-Walter Steinmeier**





Deutschland ist das zweitgrößte  
Einwanderungsland der Welt.  
UN, 2020

„So wird eine Schule in der  
Migrationsgesellschaft eine Schule  
für alle.“

Simon Moses Schleimer,  
Professor für Soziale Arbeit und Migration,  
Hochschule Mittweida





# HINWEISSCHULE

A wide-angle photograph of the Hinweisschule building, a modern educational facility. The building features a mix of light-colored and grey concrete walls with numerous windows, some of which have blue awnings. A paved courtyard in the foreground is populated by several students in casual attire, some walking and others standing. Lush green trees and shrubs are planted around the building, and a small wooden signpost is visible on the left. The sky is bright blue with scattered white clouds.

**Ganztagsschule - gebunden und rhythmisiert**

**Integration - Binnendifferenzierung statt Klassenarten**

**Flexibilisierung - vertikal und horizontal**

**Wissen neu lernen - eigenverantwortliches und selbstorganisiertes Lernen**

**Entlastung für Lehrkräfte - Teamarbeit**







! ICH DU WIR GEMEINSAM

# EICHENDORFFSCHULE – EINE GANZTAGSSCHULE ALS ZEITGEMÄßER BILDUNGS- UND KULTURORT

Eine Mittelschule macht sich für mehr Bildungsgerechtigkeit stark

SCHULE NEU DENKEN





# UNSERE VIER BILDUNGSPRINZIPIEN

ICH DU WIR  
GEMEINSAM



**HERAUS-  
FORDERUNG  
UND  
VERANT-  
WORTUNG**



ICH DU WIR  
GEMEINSAM



**WISSEN  
NEULERNEN**



ICH DU WIR  
GEMEINSAM



**POTENZIALE  
ENTFALTEN**



ICH DU WIR  
GEMEINSAM



**ZUSAMMEN  
LEBEN**











# DER PÄDAGOGISCHE DREIKLANG



**BEZIEHUNG –**  
konstruktiv, wertschätzend und  
nachhaltig  
(ChangeWriters e.V.)

**ERZIEHUNG –**  
KICKFAIR Werte und  
Drei-Halbzeiten-Methode  
(KICKFAIR e.V.)

**UNTERRICHT –**  
Expertise und Evaluation  
(Uni Jena, KU Eichstätt,  
PH Karlsruhe)





ICH DU WIR GEMEINSAM


















**DREI GELINGENSAKTOREN:  
MATERIAL  
STRUKTUREN  
BEGLEITUNG**







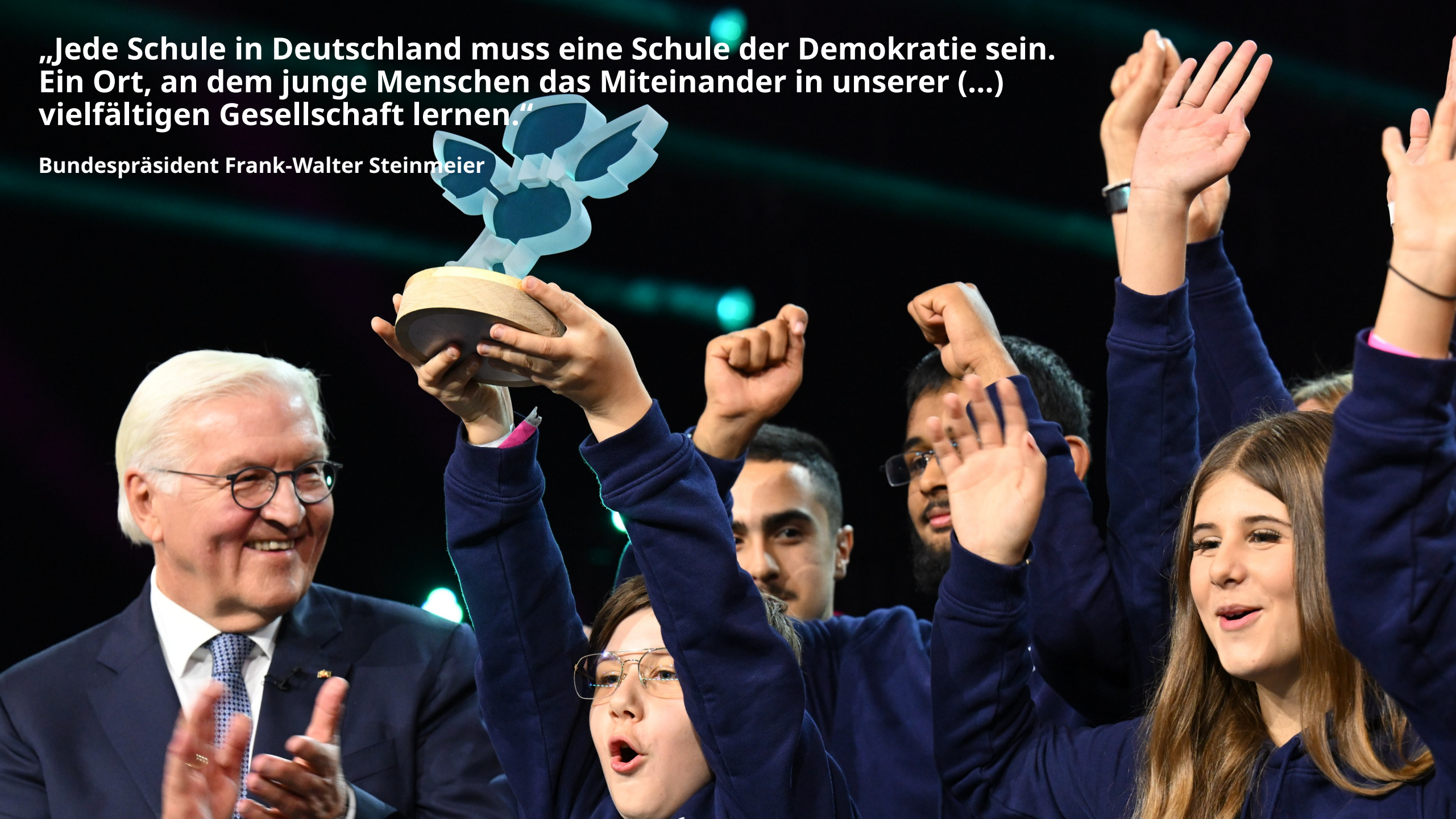
Erweiterte Schulleitung  
Lernhaus-Team  
Wöchentliche Teamstunde  
Kollegiale Hospitation

**TEAMPLAYER  
STATT  
EINZELKÄMPFER**



**„Jede Schule in Deutschland muss eine Schule der Demokratie sein.  
Ein Ort, an dem junge Menschen das Miteinander in unserer (...)  
vielfältigen Gesellschaft lernen.“**

**Bundespräsident Frank-Walter Steinmeier**







# DEMOKRATIEBILDUNG

Respekt Coach  
Klassenrat  
Partizipation





„Die Schulleitungen sehen sich als Akteure des Wandels. Sie sind Rebellinnen und Rebellen und nehmen sich die Freiheit, mehr Selbständigkeit für ihre Schulen zu erkämpfen.“

Klaus Hurrelmann, Bildungsforscher



68% der Schulleitungen halten das deutsche Schulsystem für ungerecht.  
Lösungen sehen sie im Startchancenprogramm, einer späteren Schulform-  
Differenzierung und in gebundenen Ganztagschulen  
Cornelsen Schulleitungsstudie 2025

1.  
Um ehrlich zu sein ist das  
eine sehr schwere Frage, weil  
ich absolut planlos bin.  
Wahrscheinlich würde ich mich  
auf eine Bank setzen und  
mich von der Sonne in  
die Fresse scheinen lassen  
Warum? Ich habe keine  
anderen Spiele auf meinem -> 2.

Handy oder geschweige  
Internet / Guthaben





**„Und gerade dort brauchen wir Schulleitungen, die Gestaltungsfreiheit haben! Haben wir doch öfter mal den Mut, die Schulen einfach machen zu lassen!“**

**Bundespräsident Frank-Walter Steinmeier**



# MEHR PÄDAGOGIK UND WENIGER POLITIK

Eigenverantwortliche Schule

Ganztagsbildung

Reform der Stundentafel und Rahmenlehrpläne

Systematische Unterrichtsentwicklung







Deutscher  
Schulpreis  
2023

HAUPTPREIS

**„Wir haben kein Erkenntnisproblem.  
Wenn es ein Problem gibt,  
ist es wahrscheinlich eher ein Umsetzungsproblem!“**

**Bundespräsident Frank-Walter Steinmeier**